

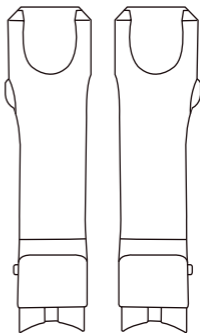


# Mika Plus

## Car Seat Adapters

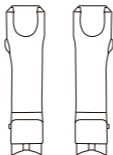
提籃汽座安裝連接器

使用說明書

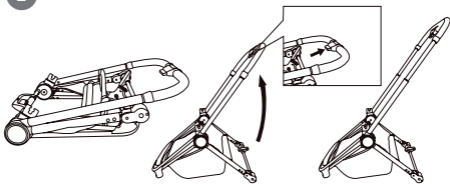


- 使用本產品前請詳閱本說明書
- 請將本說明書妥善保管
- 請確實按照本說明書指示方法操作本產品

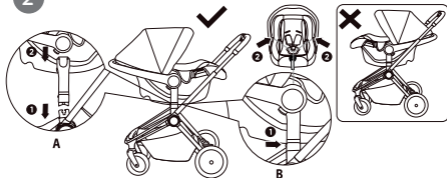
A



1



2



本說明書插圖僅供參考。產品的實際外觀可能與圖片有所不同，敬請見諒。

## 感謝您購買本產品。

如果您對產品有任何意見或疑問，請隨時聯繫我們：

台灣總代理/進口商

**國翔貿易股份有限公司**

地 址：新竹縣新埔鎮田新里義民路一段80巷3號1-2樓

電 話：(03)551-0131

客服信箱：Service@kouh-san.com.tw

維修專線：(03)551-0916

統一編號：83064248

# 重要！請保留此說明書以供日後參考

使用前，請詳閱本說明書，了解其功能並按照預期用途正確使用。不遵守安全說明並按照本說明書使用時，可能會導致受傷。

1. 本連結器為 Mila Plus 推車專用，可能不適合其他品牌產品。
2. 安裝上本連結器後，使用前務必確保所有鎖定裝置已完全啟動。
3. 安裝本產品時，請確保孩童遠離以避免受傷。
4. 使用前請確認推車本體、提籃汽座固定裝置是否已正確卡緊。

5. 本產品必須在左右邊同時安裝於推車車體上時使用，請勿單獨使用。
6. 請將連結器的左右邊，上下面正確安裝，以免無法正確嵌入卡榫，造成鬆脫。
7. 請勿與非原廠配件同時使用。
8. 請將產品遠離火源與熱源。
9. 安裝時，請確實聽到「喀」聲，確保已經正確安裝。
10. 將提籃安裝於推車主體時，請以垂直於地面的角度向下放入鎖定。

## 零件清單（圖 A）

1. 提籃轉接器

## 如何展開推車架

1. 拉起手把，直到聽見「喀」一聲，表示推車架已正確展開（圖1）。
2. 按下手把高度調整鍵，調整至想要的高度，聽到「喀」聲表示已定位。

**備註：推車的安裝與操作方式，請依照隨附之原廠說明書進行，以確保正確使用與安全。**

# 如何使用連接器安裝提籃汽座

(適用Moxie i-Size提籃汽座)

1. 將轉接器（圖A）插入推車架對應位置，聽見兩次「喀」聲表示固定（圖2，A）。轉接器的釋放鍵應朝向推車前方。
2. 提籃汽座需面向推車推行者方向安裝。
3. 將提籃汽座放置於轉接器上，聽見明顯「喀」聲，確保提籃汽座已牢固安裝（圖2）。

**備註：提籃汽座的安裝與操作方式，請依照隨附之原廠說明書進行，以確保正確使用與安全。**

# 如何拆卸連接器

(適用Moxie i-Size提籃汽座)

1. 需拆卸時，從轉接器中取下提籃汽座。
2. 拆卸轉接器時，按壓轉接器下方按鍵（圖2，B），並向上拉出。

# 如何清潔保養

1. 避免長時間置於潮濕環境，防止生鏽。
2. 請使用濕布擦拭，避免使用腐蝕性清潔劑。



委製商

**BrandLine Group Sp. z o. o.**

地址：ul. A. Kreglewskiego 1, 61-248 Poznan, Poland

電話：+48-61-222-2979

台灣總代理/進口商

**國翔貿易股份有限公司**

地址：新竹縣新埔鎮田新里義民路一段80巷3號1-2樓

電話：(03)551-0131

維修專線：(03)551-0916

統一編號：83064248

客服信箱：Service@kouh-san.com.tw



**lionelo.com.tw**