

Neal / Neal π

汽車用兒童保護裝置

使用說明書



本產品針對符合以下條件之孩童所設計
使用時務必遵守下列限制：

適用前向 質量等級 II | 質量等級 III

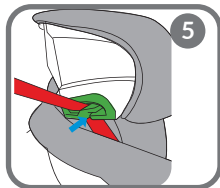
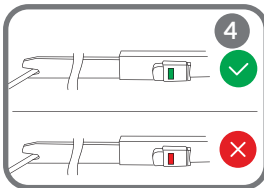
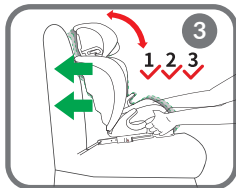
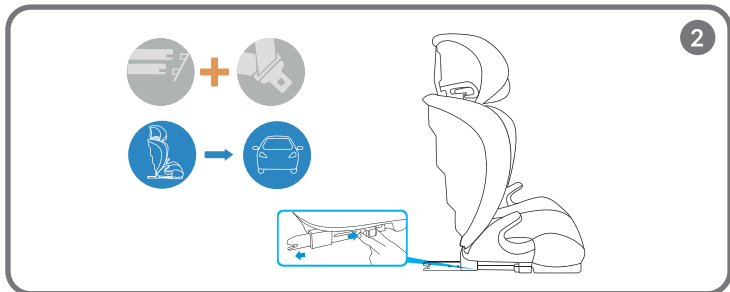
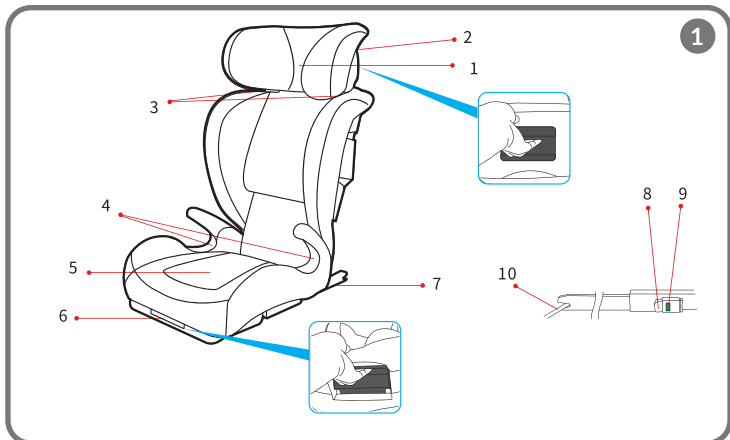
身高	體重	參考年齡
100-150cm	15kg-36kg以下	3歲-12歲



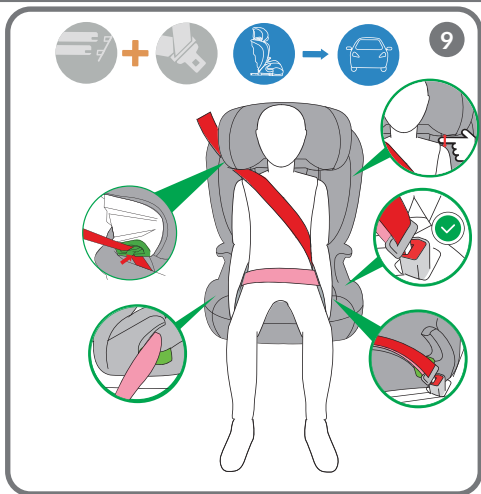
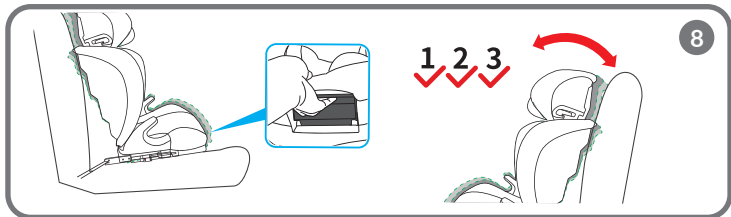
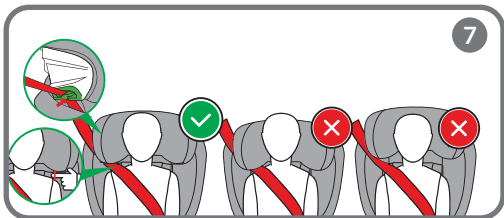
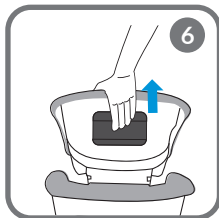
R46027

- 安裝及使用本產品前請詳閱本說明書
- 請將本說明書妥善保管於使用說明書收納袋
- 請確實按照本說明書指示方法操作本產品

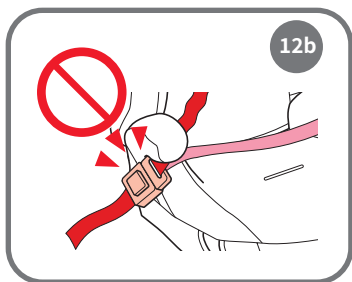
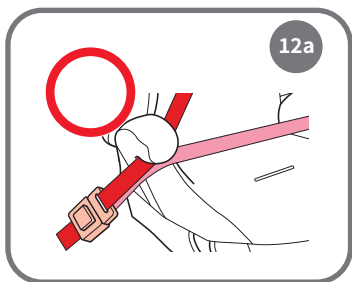
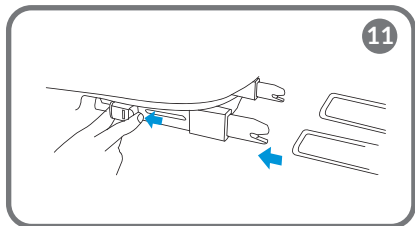
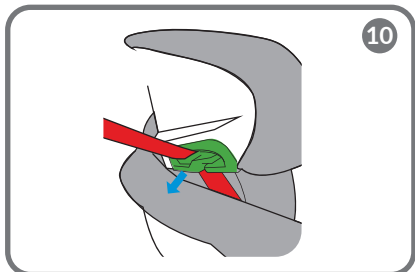
※適用符合CNS 3972或等效標準之3點式車輛安全帶之車輛座椅使用。



圖片僅供參考。產品的實際設計可能與所展示的圖片可能有所不同。



圖片僅供參考。產品的實際設計可能與所展示的圖片可能有所不同。



圖片僅供參考。產品的實際設計可能與所展示的圖片可能有所不同。

感謝您購買本產品。

如果您對產品有任何意見或疑問，請隨時聯繫我們：

台灣總代理/進口商

國翔貿易股份有限公司

地 址：新竹縣新埔鎮田新里義民路一段80巷3號1、2樓

電 話：(03)551-0131

客服信箱：Service@kouh-san.com.tw

維修專線：(03)551-0916

統一編號：83064248

在您首次使用汽車安全座椅之前，請仔細閱讀本操作手冊。

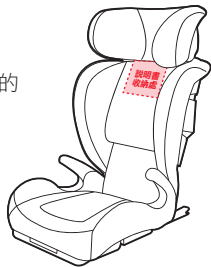
產品符合以下標準：台灣CNS11497、歐盟ECE-R129/04

請保留此說明書以供日後參考

在開始安裝產品之前，請仔細閱讀本手冊。錯誤的安裝可能會對兒童的健康及安全構成威脅。

使用說明書收納位置：

※本說明書請妥善保管，以備不時之需。



注意！

A. 使用三點式安全帶時

1. 此為通用型兒童保護裝置（質量等級 II、III），15kg以上36kg以下，符合CNS11497。其適用大部分（並非全部）之車輛座椅。
2. 若車輛製造商在車主使用手冊述明其可適用此質量等級之通用型兒童保護裝置，則本裝置可安裝於該車輛上。
3. 此兒童保護裝置歸類於通用型，比其他無標示此注意事項之兒童保護裝置可適用於較多車輛。
4. 若有疑問，請洽兒童保護裝置進口商。

B. 使用三點式安全帶和ISOFIT連接裝置時

- 此兒童保護裝置被歸類為「半通用型」，適用於下述車輛座椅位置之安裝。

品牌	年式	款式	車種	後座左右	前座及後座中央
TOYOTA	2015～	Previa	2.4/3.5	可安裝	不可安裝
TOYOTA	2015～	Prius	1.8E/1.8G/1.5	可安裝	不可安裝
TOYOTA	2015～	Vios	雅緻	可安裝	不可安裝
TOYOTA	2015～	Wish	2.0	可安裝	不可安裝
HONDA	2015～	CR-Z	1.5	可安裝	不可安裝
NISSAN	2015～	Juke	1.6	可安裝	不可安裝
NISSAN	2015～	Rogue	2WD /AWDi	可安裝	不可安裝
NISSAN	2015～	Teana	2.0/2.5	可安裝	不可安裝
NISSAN	2015～	X-Trail	2.0/2.5	可安裝	不可安裝

- 其他車輛型式亦有可能適用此兒童保護裝置。如有疑問請洽兒童保護裝置進口商。



警告！

使用方式錯誤時，可能會造成使用者受傷或產品損壞的情形。

1. 本兒童約束系統的硬質部件和塑料部件的放置和安裝方式必須確保在正常使用條件下不會滑動或車門卡住。
2. 不可使用除使用說明書所標註以外之其他受力點。
3. 請勿將此兒童保護裝置安裝於備有正面安全氣囊與副駕座上。
4. 此兒童保護裝置僅適用符合CNS3972或等效標準之3點式車輛安全帶之車輛座椅使用。（無法使用2點式車輛安全帶）
5. 勿提供二歲以下兒童乘坐。

6. 所有固定汽車座椅的安全帶必須拉緊並適合兒童的身體。安全帶不得扭曲。
7. 腰部安全帶應處於較低位置，以充分固定兒童的骨盆部位。
8. 如果本產品曾經發生過交通事故激烈應力後，請進行更換，勿再持續使用。
9. 請勿自行對產品進行任何之分解、改裝或指定零件以外之更換。
10. 確保產品沒有暴露在陽光直射下。因為可能會導致產品變熱，從而灼傷兒童的皮膚。如表面覆層非紡織品，亦應避免日曬。
11. 請勿將兒童單獨滯留在汽車座椅上無人看管。
12. 行李和其他在汽車碰撞時，可能造成人身傷害的物品必須妥善固定。
13. 請勿使用沒有布套的兒童安全座椅。請勿使用製造商推薦以外的材料更換椅套。座套是汽車安全座椅的一部分配件。
14. 安全帶扣應正確、穩固的扣上。在緊急情況下，帶扣應隨時處在可以讓您輕鬆地將孩子帶出汽車座椅的狀態。
15. 在安裝本汽車兒童安全座椅之前，請同時閱讀車輛手冊。

產品構要 (圖1)

- | | |
|-------------|--------------|
| 1. 可調節頭枕 | 6. 傾斜度調節桿 |
| 2. 頭枕高度調節鈕 | 7. ISOFIT固定臂 |
| 3. 肩帶導向器 | 8. ISOFIT解鎖鈕 |
| 4. 腰部安全帶引導器 | 9. ISOFIT指示器 |
| 5. 汽車座椅底座 | 10. ISOFIT接口 |

如何安裝

如果汽車座椅無法使用車輛上的ISOFIX緊固卡榫來安裝，則ISOFIT固定臂可以隱藏在兒童汽車安全座椅內部，因此可以僅使用三點式安全帶來安裝汽車座椅。

將兒童安全座椅安裝在車輛後座椅上，並且確保車輛座椅靠背處於垂直位置。

A. 配備三點式安全帶和 ISOFIT 固定臂

1. 將兒童安全座椅放置在車內。握住並拉動ISOFIT釋放鈕，將ISOFIT固定臂完全拉出到底（圖2）。
2. 將ISOFIT固定臂壓入車輛上的ISOFIX接口上（圖3）。正確扣上時，左右側的ISOFIT指示器將變為綠色（圖4）。盡可能將兒童安全座椅壓緊於車輛座椅靠背上。
3. 讓兒童乘坐於兒童汽車安全座椅上。
4. 將肩帶穿過肩帶導向器（圖5）。將腰帶穿過腰部安全帶引導器（圖9）。繫好安全帶。並確認安全帶沒有扭曲（圖9A）。

B. 僅使用三點式安全帶時

將兒童安全座椅放置在車輛座椅上。將肩帶穿過肩帶導向器（圖5）。將腰帶穿過腰部安全帶引導器（圖9）。繫好安全帶。確保安全帶沒有扭曲（圖9A）。

安全帶固定扣座的正確位置

1. 安全帶固定扣座的位置可能會影響到兒童保護裝置的穩定性。安全帶固定扣座的位置錯誤，發生衝撞時恐無法充分發揮功能。
2. 若固定扣座碰觸到本產品（圖12b），且安全帶有鬆弛的狀況，則不可將本產品使用於該安全帶以及車輛上。

如有不明之處，請洽本公司客服中心。

如何把兒童放進去

1. 按下頭枕高度調節鈕將頭枕調節至適合兒童的高度（圖6）。調整頭枕，使頭枕與兒童手臂之間留有手指粗細的空間（圖7）。
2. 本汽車安全座椅的椅背可以在三個位置進行傾斜。在用安全帶固定兒童之前，將汽車座椅設置在合適的傾斜位置（圖8）。
3. 繫好安全帶。確保安全帶沒有扭曲（圖9A）。

如何將本兒童汽車座椅取出

1. 從肩帶導向器上拆下肩部安全帶，從腰部安全帶引導器上拆下腰部安全帶（圖10）。
2. 按ISOFIT解鎖鈕可解鎖並縮回ISOFIT固定臂（圖11）。此時，左右側的ISOFIT指示器將變為紅色。
3. 將兒童汽車座椅從車上取出。

如何取下布套並將其裝回

1. 布套使用彈性鉤安裝。
2. 當您想拆下座椅套時，請從汽車座椅靠背套開始拆卸。

如何維護和清潔

1. 在 30° C 的溫度下可以洗衣機清洗各布套。
2. 請勿以烘乾機熱烘，以自然晾乾方式進行乾燥。



圖片僅供參考。產品的實際設計可能與所展示的圖片可能有所不同。

保固與售後服務

請於購買起一個月內至lionelo.com.tw官網進行保固登錄。

- 產品於保固期間內發生問題，請與Lionelo原廠維修中心聯絡。
- 當有保固需求時，請提供產品型號與序號、購買證明、保證書。
- 本保證書不另行補發，請小心保管，避免遺失。

保固條件

於保固期間內，零件短少、加工不良等委製商所引起之原因，由進口商提供免費維修服務。若為消費者之責任，則計費維修。保固期限不會因零件更換或維修而延長。

相關保固資訊，詳見lionelo.com.tw官網

保證書

〈僅適用台灣地區〉

產品	Neal / Neal π		
貨號		購買日期	年 月 日
顧客資料	姓名 地址 電話 E-mail		
經銷商 確認章	(請務必蓋章或將保固貼紙貼於此處，保證方為有效)		

委製商

BrandLine Group Sp. z o. o.

地址：ul. A. Kreglewskiego 1, 61-248 Poznan, Poland

電話：+48-61-222-2979

台灣總代理/進口商

國翔貿易股份有限公司

地址：新竹縣新埔鎮田新里義民路一段80巷3號1、2樓

電話：(03)551-0131

維修專線：(03)551-0916

統一編號：83064248

客服信箱：Service@kouh-san.com.tw

